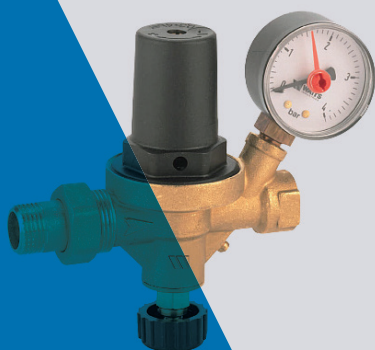


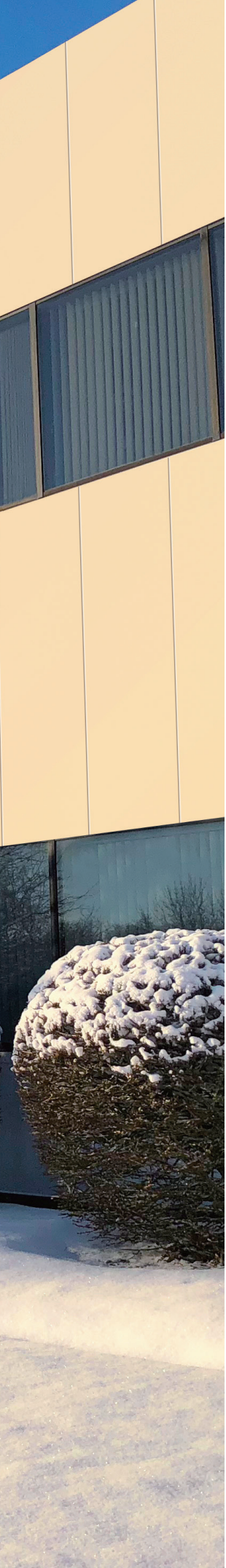
# 沃茨OEM产品手册

更安全、更节能



# 沃茨水工业

**WATTS**<sup>®</sup>



沃茨水工业 (NYSE: WTS) 成立于1874年，总部位于美国，是创新水应用领域的全球领先制造商。提供流体控制（阀门）、锅炉及热水、采暖净水、排水及雨水收集等产品。通过不断优化产品研发及生产流程，沃茨致力于为客户提供舒适安全且节能环保的全方位解决方案。沃茨在德国、意大利、法国、中国等地均设有沃茨地暖产品生产基地，提供分集水器、管道、温控等一系列先进、可靠的高性能产品，持续为中国暖通市场助力。

沃茨水工业业务覆盖全球。自1994年沃茨水工业进入亚太市场以来，先后在华直接投资设立了沃茨（上海）管理有限公司、沃茨水设备制造（宁波）有限公司和沃茨（宁波）国际物流有限公司。2007年沃茨在上海设立其亚太、中东及非洲区总部，并在新西兰、澳大利亚、阿联酋等地设立了分支机构。

我们的产品旨在提高人们生活环境的舒适度和安全性，使系统在商业、住宅、工业和市政应用中更加节能和易于控制。

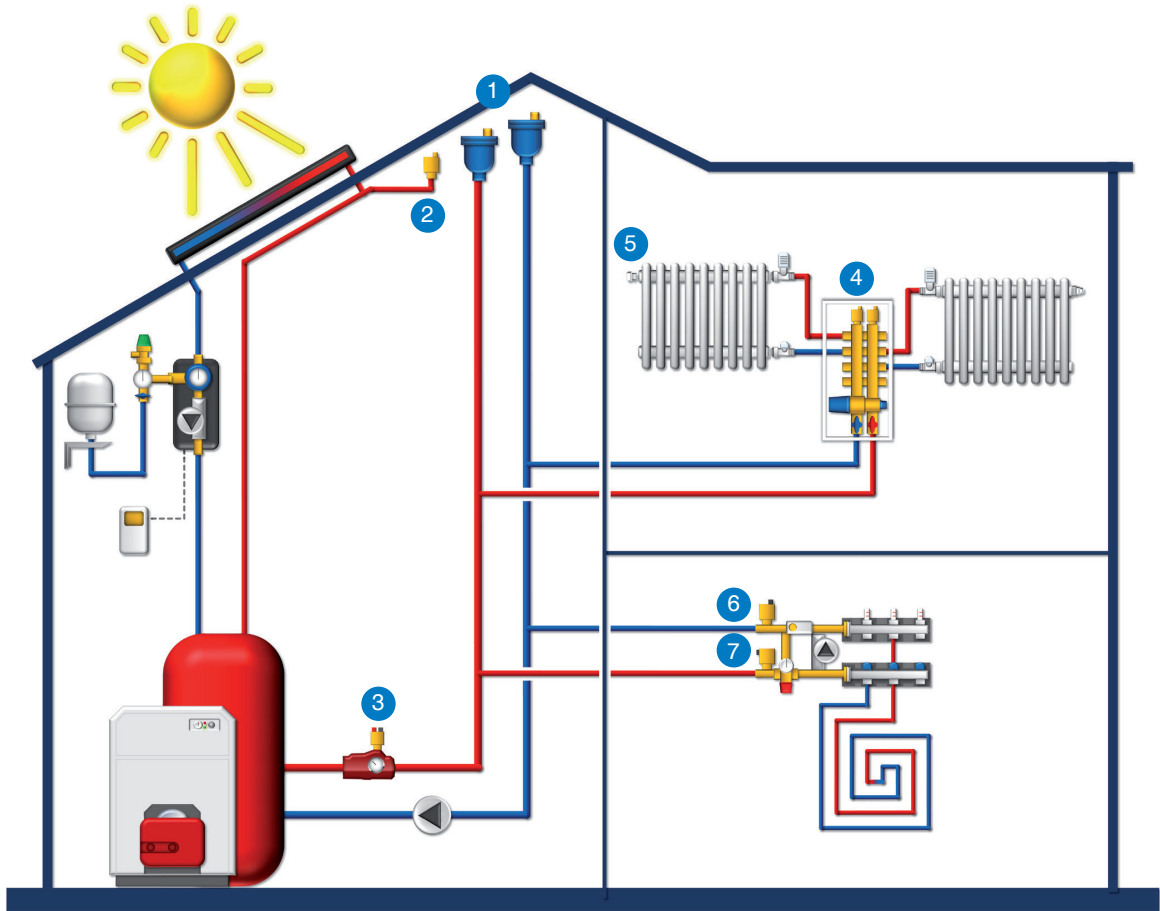
结合市场需求和国际发展政策，沃茨进行了广泛且深入的研发计划。我们的研究中心不断开发更高效的产品和更节能的集成解决方案，不仅设计技术先进，且产品质量上乘。

沃茨是市场上技术领先的OEM（原始设备制造商）和ODM（原始设计制造商）公司。



沃茨水工业成立于1874年  
是创新水应用领域的全球领先制造商

## 典型系统图例



针对本章节产品展示的简化系统方案



## 自动、手动和可调节排气阀

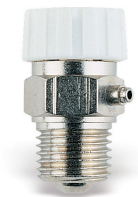


### 228C

#### HYGROVENT

自动排气阀, 带有止回装置和排放喷嘴。  
镀镍黄铜主体 CW617N。最大工作压力: 6 bar。

型号	产品编号	尺寸	产地
228C	2280C18X	1/8"	意大利
228C	2281C14X	1/4"	意大利
228C	2282C38X	3/8"	意大利



### 238C

手动排气阀, 带排放喷嘴。  
镀镍黄铜主体 CW617N。最大工作压力: 10 bar。

型号	产品编号	尺寸	产地
238C	2381C18X	1/8"	意大利
238C	2382C14X	1/4"	意大利
238C	2383C38X	3/8"	意大利



### 231C

超级手动排气阀, 带排放喷嘴。镀镍黄铜主体 CW617N。  
最大工作压力: 10 bar。

型号	产品编号	尺寸	产地
231C	231C18SNX	1/8"	意大利
231C	231C14SNX	1/4"	意大利
231C	231C38SNX	3/8"	意大利

## 浮子式排气阀



### MVD

#### DUOVENT

自动和手动排气阀, 带有用于检查的盖帽。  
CW617N黄铜阀体和阀盖。耐腐蚀聚乙烯浮子。  
公称压力: 12 bar。最大工作压力: 8 bar。最高工作温度: 115°C。  
3 bar 时的自动排气能力: 17.9 升/分钟。3 bar 时的手动排气能力: 139.5 升/分钟。  
适用于水和乙二醇溶液 (乙二醇含量30%)。

型号	产品编号	尺寸	产地
MVD	0250610	3/8"	意大利
MVD	0250615	1/2"	意大利



### MVDR

#### DUOVENT

同MVD, 带自动关断阀。

型号	产品编号	尺寸	产地
MVDR	0250710	3/8"	意大利
MVDR	0250715	1/2"	意大利

## 浮子式排气阀



### MV

MINIVENT

自动排气阀，带用于检查的盖帽。  
CW617N黄铜阀体和阀盖。耐腐蚀聚乙烯浮子。  
公称压力：12 bar。最高工作温度：115°C。  
适用于水和乙二醇溶液（乙二醇含量30%）。

型号	产品编号	尺寸	产地
MV	0250008	1/4"	意大利
MV	0250010	3/8"	意大利
MV	0250215	1/2"	意大利



### MVR

MINIVENT

同MV，带自动关断阀RIA。

型号	产品编号	尺寸	产地
MVR	0250110	3/8"	意大利
MVR	0250115	1/2"	意大利



### MKV

MICROVENT

自动排气阀。CW617N黄铜阀体和阀盖。O型圈密封。  
最大工作压力：10 bar。最高工作温度：110°C。  
适用于水和乙二醇溶液（乙二醇含量30%）。

型号	产品编号	尺寸	产地
MKV	0251210	3/8"	意大利



### MKVR

MICROVENT

自动排气阀同MKV。带自动关断阀RIA。

型号	产品编号	尺寸	产地
MKVR	0251310	3/8"	意大利
MKVR	0251410	1/2"	意大利



### MKL

MICROVENT

侧排气孔自动排气阀。CW617N黄铜阀体和阀盖。O型圈密封。  
最大工作压力：10 bar。最高工作温度：110°C。  
适用于水和乙二醇溶液（乙二醇含量30%）。

型号	产品编号	尺寸	产地
MKL	0252210	3/8"	意大利/中国



### MKLR

MICROVENT

同MKL，带自动关断阀RIA。

型号	产品编号	尺寸	产地
MKLR	0252310	3/8"	意大利/中国

## 浮子式排气阀



### RIA

自动关断阀, 适用于MVD, MV, MKV, MKL自动排气阀。

型号	产品编号	尺寸	产地
RIA	0259008	1/8"	意大利
RIA	0259010	3/8"	意大利
RIA	0259015	1/2"	意大利
RIA	0259016	3/8" x 1/2"	意大利



### 2161C

FLOATVENT

立式自动排气阀。

O型圈密封。CW617N黄铜主体。

最大工作压力: 10 bar。最高工作温度: 110°C

型号	产品编号	尺寸	产地
2161C	2161C38	3/8"	意大利
2161C	2161C12	1/2"	意大利
2161C	2161C34	3/4"	意大利
2161C	2161C1	1"	意大利



### MXV

MAXIVENT

带手动排气的大容量自动排气阀。阀体: 铸铁环氧树脂喷涂

最大工作压力: 10 bar。最高工作温度: 115°C。出气孔3/8" F

型号	产品编号	尺寸	产地
MXV	0253020	3/4"	意大利
MXV	0253025	1"	意大利
MXV	0253032	1.1/4"	意大利

## 太阳能系统排气阀



### MV-SOL

MINIVENT

用于太阳能系统的自动排气阀, 带有用于检查的可拧盖帽。CW617N黄铜阀体阀盖, 聚乙烯浮子。

连接尺寸: 3/8" - 1/2" DIN - ISO 228/1

不锈钢 (AISI 304) 真空破坏器 (仅适用于3/8")

最大工作压力: 12 bar。最高工作温度: 160°C。

型号	产品编号	尺寸	产地
MV-SOL	0249110	3/8"	意大利
MV-SOL	0249115	1/2"	意大利



### RIA/MV-SOL

自动关断阀。无需清空系统即可拆除排气阀 (MV-SOL)。RIA/MV-SOL 关断阀配有一个装置, 用于快速完全排空阀门中的水。

CW614N黄铜主体 EN12164-01。弹簧: 不锈钢。

连接尺寸: MF 3/8" 和 1/2" DIN - ISO 228/1。高阻值密封弹性体。

型号	产品编号	尺寸	产地
RIA/MV-SOL	0259310	3/8" x 3/8"	意大利
RIA/MV-SOL	0259315	1/2" x 1/2"	意大利

## 壁挂炉循环泵排气阀



### MJ

壁挂炉循环泵专用快插式排气阀。该排气阀阀盖和浮筒均选用国际知名树脂材料供应商 Dupont/Sirmax 的原材料。由沃茨专用自动生产线完成组装测试。该排气阀经过几十年使用和验证，具有稳定的密封性和卓越的排气性能。

型号	产品编号	连接方式	产地
MJV-IND	61810445	快插	意大利

## 选型指南

### 如何解决系统中存在的空气？

为了优化各个末端的散热性能，减少由于空气引起的系统噪音、生锈和腐蚀问题以及确保载热流体的正确流动，有必要沿管网安装适当数量的排气装置。

以下设备可安装在容易形成气穴的各个位置点：

- 用于暖气片（228C 型）或分集水器单元（MVD 型）的自动排气阀
- 大容量排气阀（MXV 型）放置在立管的顶部

更多应用请咨询当地沃茨业务代表。



MXV



MVD



228C



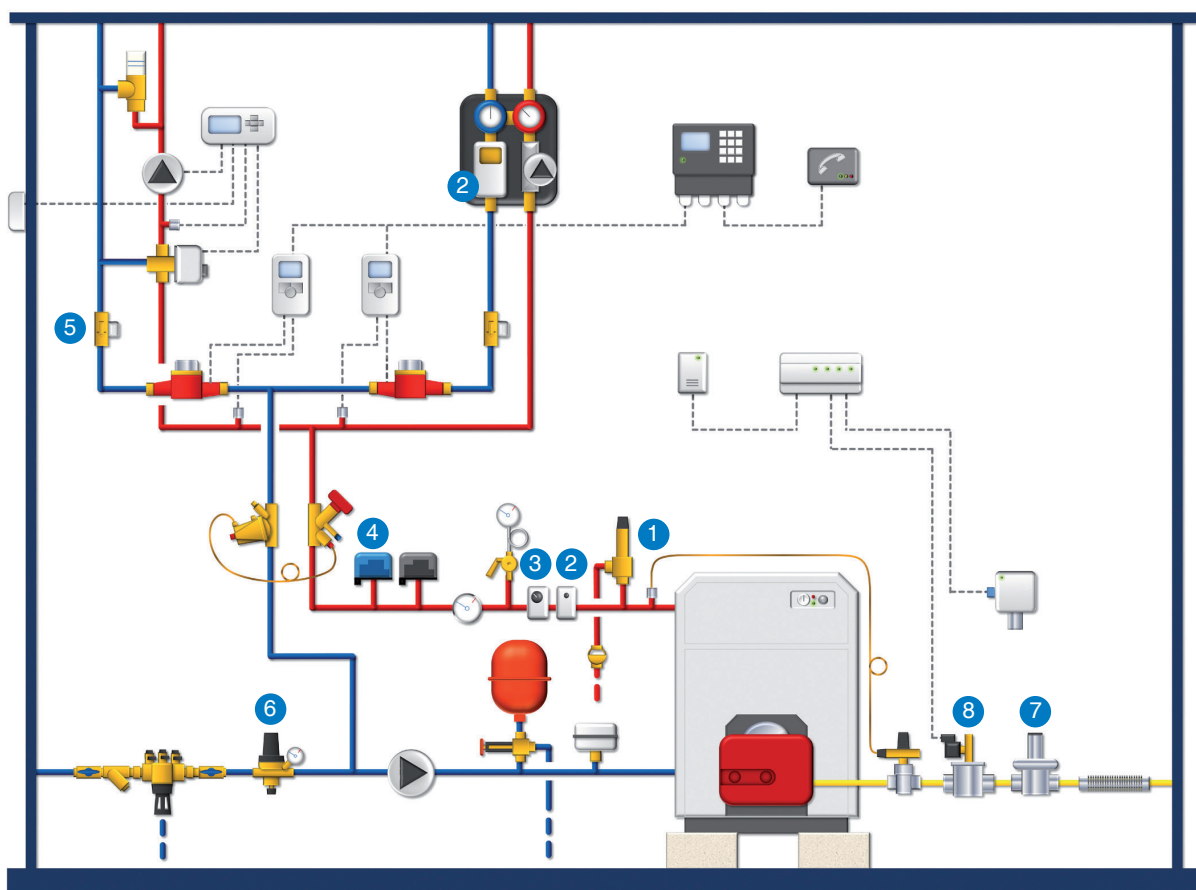
MV-SOL



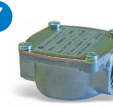
ERD



典型系统图例



针对本章节产品展示的简化系统方案

- |  |  |  |   |
|--|--|--|---|
| <p>1</p>  <p>VST<br/>pag. 09</p> <p>安全阀</p>   | <p>2</p>  <p>TC<br/>pag. 18</p> <p>温控开关</p>   | <p>3</p>  <p>TRB100<br/>pag. 05</p> <p>温控开关</p> | <p>4</p>  <p>PRM<br/>pag. 17</p> <p>压力开关</p>       |
| <p>5</p>  <p>R5001<br/>pag. 16</p> <p>止回阀</p> | <p>6</p>  <p>ALM<br/>pag. 14</p> <p>自动补水阀</p> | <p>7</p>  <p>70609<br/>pag. 18</p> <p>燃气过滤器</p> | <p>8</p>  <p>AMSV-R<br/>pag. 18</p> <p>自动燃气电磁阀</p> |

## 安全阀



### VST

隔膜式安全阀，固定设置。CW617N黄铜阀体阀盖。  
公称压力：PN10。超压压力：10%。排放：20%。最高温度：120°C。  
INAIL 批准和校准。根据PED 97/23/CE指令识别号 CE1115。

型号	产品编号	尺寸	压力(bar)	产地
VST	0212122	1/2" x 3/4"	2,25	意大利
VST	0212125	1/2" x 3/4"	2,5	意大利
VST	0212127	1/2" x 3/4"	2,7	意大利
VST	0212130	1/2" x 3/4"	3	意大利
VST	0212135	1/2" x 3/4"	3,5	意大利
VST	0212140	1/2" x 3/4"	4	意大利
VST	0212145	1/2" x 3/4"	4,5	意大利
VST	0212150	1/2" x 3/4"	5	意大利
VST	0212154	1/2" x 3/4"	5,4	意大利
VST	0212160	1/2" x 3/4"	6	意大利
VST	0213122	3/4" x 1"	2,25	意大利
VST	0213125	3/4" x 1"	2,5	意大利
VST	0213127	3/4" x 1"	2,7	意大利
VST	0213130	3/4" x 1"	3	意大利
VST	0213135	3/4" x 1"	3,5	意大利
VST	0213140	3/4" x 1"	4	意大利
VST	0213145	3/4" x 1"	4,5	意大利
VST	0213150	3/4" x 1"	5	意大利
VST	0213154	3/4" x 1"	5,4	意大利
VST	0213160	3/4" x 1"	6	意大利
VST	0214122	1" x 1.1/4"	2,25	意大利
VST	0214125	1" x 1.1/4"	2,5	意大利
VST	0214127	1" x 1.1/4"	2,7	意大利
VST	0214130	1" x 1.1/4"	3	意大利
VST	0214135	1" x 1.1/4"	3,5	意大利
VST	0214140	1" x 1.1/4"	4	意大利
VST	0214145	1" x 1.1/4"	4,5	意大利
VST	0214150	1" x 1.1/4"	5	意大利
VST	0214154	1" x 1.1/4"	5,4	意大利
VST	0214160	1" x 1.1/4"	6	意大利

### VST系列安全阀技术参数和排放流量

型号	压力(bar)			孔径 Ømm	孔面积 cm <sup>2</sup>	流量 系数	潜力	
	设置	排放	关闭				蒸汽排放能力Kg/h	锅炉
1/2"x3/4"	2,25	2,475	1,80	15	1,7671	0,71	205,67	119,29
	2,50	2,75	2,00				221,40	128,41
	2,70	2,97	2,16				233,78	135,59
	3,00	3,30	2,40				253,74	147,17
	3,50	3,85	2,80				284,07	164,76
	4,00	4,40	3,20				318,07	164,76
	4,50	4,95	3,60				344,78	199,97
	5,00	5,50	4,00				376,39	218,30
	5,40	5,94	4,32				399,70	231,24
	6,00	6,60	4,80				442,81	256,83

型号	压力(bar)			孔径 Ømm	孔面积 cm <sup>2</sup>	流量 系数	潜力	
	设置	排放	关闭				蒸汽排放能力Kg/h	锅炉
3/4"x1"	2,25	2,475	1,80	20	3,1416	0,80	412,01	238,96
	2,50	2,75	2,00				443,52	257,24
	2,70	2,97	2,16				468,31	271,62
	3,00	3,30	2,40				508,30	294,81
	3,50	3,85	2,80				569,04	330,04
	4,00	4,40	3,20				637,17	369,55
	4,50	4,95	3,60				690,67	400,58
	5,00	5,50	4,00				753,98	437,31
	5,40	5,94	4,32				804,25	466,50
	6,00	6,60	4,80				887,04	514,48

型号	压力(bar)			孔径 Ømm	孔面积 cm <sup>2</sup>	流量 系数	潜力	
	设置	排放	关闭				蒸汽排放能力Kg/h	锅炉
1"x1.1/4"	2,25	2,475	1,80	25	4,9087	0,71	571,37	331,37
	2,50	2,75	2,00				615,03	356,71
	2,70	2,97	2,16				649,41	376,65
	3,00	3,30	2,40				704,86	408,82
	3,50	3,85	2,80				789,09	457,67
	4,00	4,40	3,20				883,56	512,46
	4,50	4,95	3,60				957,75	555,49
	5,00	5,50	4,00				1045,55	606,42
	5,40	5,94	4,32				1120,24	649,79
	6,00	6,60	4,80				1230,06	713,43

## 安全阀



### MSL

隔膜安全阀。  
CW617N黄铜阀体。塑料盖子。不锈钢弹簧。  
工作温度：-10°C ~ 110°C  
适用于乙二醇含量高达 50% 的水。  
1/2" M/F 螺纹连接。  
根据PED 97/23/CE指令，识别号 CE1115。

型号	产品编号	尺寸	压力(bar)	产地
MSL	0206115	1/2"	1,5	意大利/中国
MSL	0206525	1/2"	2,5	意大利/中国
MSL	0206530	1/2"	3	意大利/中国
MSL	0206540	1/2"	4	意大利/中国
MSL	0206150	1/2"	5	意大利/中国
MSL	0206160	1/2"	6	意大利/中国
MSL	0206170	1/2"	7	意大利/中国
MSL	0206180	1/2"	8	意大利/中国
MSL	0206190	1/2"	9	意大利/中国
MSL	0206199	1/2"	10	意大利/中国

### MSV

同MSL。1/2" F/F 螺纹连接。



型号	产品编号	尺寸	压力(bar)	产地
MSV	0207110	1/2"	1	意大利
MSV	0207115	1/2"	1,5	意大利
MSV	0207525	1/2"	2,5	意大利
MSV	0207530	1/2"	3	意大利
MSV	0207540	1/2"	4	意大利
MSV	0207150	1/2"	5	意大利
MSV	0207160	1/2"	6	意大利
MSV	0207170	1/2"	7	意大利
MSV	0207180	1/2"	8	意大利
MSV	0207190	1/2"	9	意大利
MSV	0207199	1/2"	10	意大利

### SVE-SOL

用于太阳能系统的隔膜安全阀。  
排放压力出厂设置并带有密封旋钮。  
根据 DIN 4757 第 1 部分，适用于水，也适用于乙二醇溶液（乙二醇含量高达 50%）。  
最高工作温度：160 °C  
TUV SOLAR认证。根据PED 97/23/CE指令，识别号 CE1115。



型号	产品编号	尺寸	压力(bar)	产地
SVE-SOL	0215825	1/2" x 3/4"	2,5	意大利
SVE-SOL	0215830	1/2" x 3/4"	3	意大利
SVE-SOL	0215835	1/2" x 3/4"	3,5	意大利
SVE-SOL	0215840	1/2" x 3/4"	4	意大利
SVE-SOL	0215860	1/2" x 3/4"	6	意大利
SVE-SOL	0215880	1/2" x 3/4"	8	意大利
SVE-SOL	0215899	1/2" x 3/4"	10	意大利

## 安全阀



### SV

隔膜安全阀。  
CW617N黄铜阀体。塑料旋钮。不锈钢弹簧。  
工作温度：-10°C ~ 110°C

SVH适用于采暖系统。SVW适用于生活水系统  
根据PED 97/23/CE指令，识别号 CE1115。  
规格DN 15, 20, 25, 32 设定压力为2.5, 3.0, 4.0, 6.0, 8.0,和10.0 bar是按照 TRD721, VdT V  
Merkblatt Sicherheitsventil 100.

型号	产品编号	尺寸	压强	产地
SVH	0216115	1/2" x 3/4"	1,5	意大利
SVH	0215125	1/2" x 3/4"	2,5	意大利
SVH	0215130	1/2" x 3/4"	3	意大利
SVW	0215104	1/2" x 3/4"	4	意大利
SVW	0216105	1/2" x 3/4"	5	意大利
SVW	0216106	1/2" x 3/4"	6	意大利
SVW	0216108	1/2" x 3/4"	8	意大利
SVW	0216110	1/2" x 3/4"	10	意大利
SVH	0217215	3/4" x 1"	1,5	意大利
SVH	0217625	3/4" x 1"	2,5	意大利
SVH	0217630	3/4" x 1"	3	意大利
SVW	0217604	3/4" x 1"	4	意大利
SVW	0217205	3/4" x 1"	5	意大利
SVW	0217206	3/4" x 1"	6	意大利
SVW	0217208	3/4" x 1"	8	意大利
SVW	0217210	3/4" x 1"	10	意大利
SVH	0218615	1" x 1.1/4"	1,5	意大利
SVH	0218625	1" x 1.1/4"	2,5	意大利
SVH	0218630	1" x 1.1/4"	3	意大利
SVH	0218604	1" x 1.1/4"	4	意大利
SVW	0218606	1" x 1.1/4"	6	意大利
SVW	0218608	1" x 1.1/4"	8	意大利
SVW	0218610	1" x 1.1/4"	10	意大利
SVH	0219615	1.1/4" x 1.1/2"	1,5	意大利
SVH	0219625	1.1/4" x 1.1/2"	2,5	意大利
SVH	0219630	1.1/4" x 1.1/2"	3	意大利
SVW	0219604	1.1/4" x 1.1/2"	4	意大利
SVW	0219405	1.1/4" x 1.1/2"	5	意大利
SVW	0219606	1.1/4" x 1.1/2"	6	意大利
SVW	0219608	1.1/4" x 1.1/2"	8	意大利
SVW	0219610	1.1/4" x 1.1/2"	10	意大利

### SVM

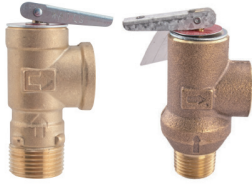
隔膜安全阀适用于闭式供暖系统，符合 DIN EN 12828 标准的，压力表为 1/4"，0 - 4 bar，耐乙二醇混合浓度高达 50 %。

型号	产品编号	尺寸	压强(Bar)	产地
SVM	0215725	1/2"	2.5	意大利
SVM	0215730	1/2"	3.0	意大利



## 安全阀

### 3L/53L



3L 和 53L 系列压力安全阀用于防止家用储水箱，即热式热水器和太阳能热水器过压。

3L – 黄铜; 53L – 青铜

NPT 外螺纹-NPT 内螺纹

压力范围: 75 至 150psi (5.27 至 10.34 bar)。

标准压力设置: 75、100、125 和 150psi (5.17、6.90、8.61 和 10.34 bar)。

认证: ASME\*, CSA, NB

型号	尺寸	高度	宽度	重量	产地
3L	3/4"	80mm	40mm	181g	美国
53L	1/2"	89mm	48mm	227g	美国

### LEAD FREE

### LF53L/LF3L



LF3L 和 LF53L 系列用于防止家用储水箱或无水箱热水器过压。

NPT 外螺纹-NPT 内螺纹

压力范围: 75 至 150psi (5.27 至 10.34 bar)。

标准压力设置: 75、100、125 和 150psi (5.17、6.90、8.61 和 10.34 bar)。

认证:

LF3L: National Board of Boiler, Pressure Vessel Inspectors to ASME section IV & by CSA to ANSI Z21.22/CSA 4.4

LF53L: CSA to ANSI Z21.22/CSA 4.4

型号	尺寸	高度	宽度	重量	产地
LF3L	3/4"	80mm	40mm	181g	美国
LF53L	1/2"	89mm	48mm	227g	美国

### LEAD FREE

### LF5300A



LF5300A 系列提升式旁通控制安全阀用于商业、住宅和工业应用，以调节由正压泵提供的液体压力。

无铅青铜阀体 阀瓣: Teflon®

NPT 外螺纹-NPT 内螺纹

压力范围: 0 to 250 psi (0 to 17.23 bar)。

型号	尺寸	高度	宽度	重量	产地
LF5300A	1/2"	104 mm	40 mm	0.27kg	美国

## 温度压力安全阀

### LEAD FREE

### LF100XL



LF100XL 温度压力安全阀适用于高达 105,000 BTU/Hr 的热水器。组合式 2 合 1 T&P 安全阀提供了经济且安全的解决方案，可防止温度和压力过高的紧急情况，为高达 105,000 BTU/HR 的热水储罐和加热器提供全自动温度和压力释放保护。

温度传感元件必须浸入水箱顶部 6" (152mm) 内的水中。

外螺纹入口和内螺纹出口。释放温度 210°F (99°C)。

标准设置 75、100、125、150psi (5.3、7.0、8.8、10.6 bar)。

认证: ASME\*, CSA

型号	尺寸	温杆长度	CSA 蒸汽排放	重量	产地
		In. mm	BTU/hr		
LF100XL 150/210	3/4"	4 100	105,000	227 g	美国
F100XL8 150/210	3/4"	8 203	105,000	227 g	美国

## 温度压力安全阀



### 100XL

100XL温度压力安全阀适用于高达 105,000 BTU/Hr 的热水器。组合式 2 合 1 T&P 安全阀提供了最经济且安全的方法，可防止温度和压力过高的紧急情况。为高达105,000 BTU/HR 的热水储罐和加热器提供全自动温度和压力释放保护。

温度传感元件必须浸入水箱顶部 6" (152mm) 内的水中。

外螺纹入口和内螺纹出口。释放温度210°F (99°C)。

标准设置 75、100、125、150psi (5.3, 7.0、8.8、10.6 bar) 。

认证：ASME\*，CSA

型号	尺寸	温杆长度		CSA 蒸汽排放 BTU/hr	重量	产地
		In.	mm			
100XL-4 M7	3/4"	4	100	105,000	227 g	美国
100XL-8 M7	3/4"	8	203	105,000	227 g	美国



### W-PTR15/W-PTR20

PTR系列温度压力安全阀由DZR抗脱锌黄铜制成。按照AS1357.1设计。

温度传感元件必须浸入水箱顶部 6" (152mm) 内的水中。

外螺纹入口和内螺纹出口。

释放温度:93°C~99°C。

标准压力设置：500Kpa、600Kpa、700Kpa、850Kpa、1000Kpa、1200Kpa、1400Kpa。

认证：Watermark

型号	尺寸	温杆长度	排放能力	产地
W-PTR15	1/2"	94 mm	10 KW	中国
W-PTR20	3/4"	105 mm	46 KW	中国



### PT684

集合了温度、压力的安全阀来保护水箱

标称温度 92 ± 3 °C

标称压力 10 bar

带有内/外螺纹连接

阀体材质：CW617N。

弹簧：不锈钢。

隔膜：EPDM；适用于自来水。

设计用于垂直和水平安装（仅限底部排放）。

根据PED 97/23/CE指令，符合 EN 1490。

型号	产品编号	尺寸	压强	产地
PT-684	68403	1/2"MF	7	意大利
PT-684	68404	1/2"MF	10	意大利
PT-684	68450	3/4"MF	3	意大利
PT-684	68451	3/4"MF	4	意大利
PT-684	68452	3/4"MF	6	意大利
PT-684	68453	3/4"MF	7	意大利
PT-684	68455	3/4"MF	10	意大利

## 自动补水阀



### AL

自动补水阀配有止回阀、手动关断阀、不锈钢过滤器和排气螺帽。黄铜 CW617N 主体。耐冲击塑料盖。压力表连接尺寸 1/4" F。

最大上游压力：10 bar。

可调节下游压力：0.3 至 4 bar。

型号	产品编号	尺寸	产地
AL	0240100	1/2" MF	意大利

## 自动补水阀



### ALM

同上AL型号，带压力表 MHR（直径50mm，底部进入，量程0-4bar）。

型号	产品编号	尺寸	产地
ALM	0240200	1/2" MF	意大利
MHR	0312104	1/2"	意大利

## 压差旁通阀



### 466

THERMATIC.

用于带有自动或手动关闭元件（恒温阀、二通区域阀）的采暖系统的压差旁通阀。

黄铜 CW617N 主体和 ABS 盖。

公称压力：PN 10。过压：10 - 15%。最高工作温度：110°C。

型号	产品编号	尺寸	压强(Bar)	产地
466	4660C12	1/2" FF	0,05 - 0,7	意大利
466	4661C34	3/4" FF	0,05 - 0,7	意大利
466	4662C1	1" FF	0,05 - 0,7	意大利



### USVR 16

压差旁通阀。带有可调节刻度，整体高度低，最大工作压力 10 bar，最高温度 110° C，调节范围 0.06 - 0.36 bar，耐乙二醇混合比例高达 50%。

型号	产品编号	尺寸	产地
USVR 16	0265216	3/4"	意大利



### USVR

用于带有自动或手动关闭元件（恒温阀、二通区域阀）的采暖系统的压差旁通阀。

内螺纹入口连接，外螺纹接头出口。

CW617N 黄铜的阀体和阀盖。塑料盖子。

调整：位置“0” = 完全打开 - 位置“7” = 关闭，关闭压差  $\Delta p = 0.5 \text{ bar}$

最大工作压力：6 bar。过压：10 - 15%。最高工作温度：110°C。

型号	产品编号	尺寸	压强(Bar)	产地
USVR	0265220	3/4" FM	0,03 - 0,50	意大利
USVR	0265225	1" FM	0,03 - 0,55	意大利
USVR	0265232	1.1/4" FM	0,06 - 0,46	意大利

## 选型指南

### 选型

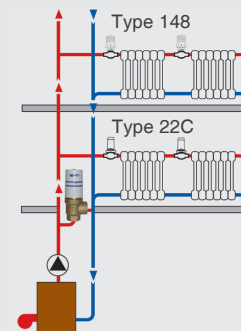
阀门选型时会参考：旁通流量等于要保护的主管道总流量的 25-30%，并且在该点 10-15% 的超压范围内（必要时查看泵的工作特性曲线）。

当需要选择正确的产品型号时，如果没有精确的数据，则必须考虑要保护的回路的总容量，参考以下值：

直到 1750 l/h	1/2"
3500 l/h	3/4"
7000 l/h	1"
直到 12000 l/h	1.1/4"

### 安装

在泵的下游安装压差旁通阀，将旁通管道连接到回流管道。观察阀体上指示的流向。



## 风机盘管阀



### 2131

二通风机盘管阀。可适配Watts多种电热执行器型号：22C, 22CX, M5, HC21等。  
 阀瓣行程：2.5 mm  
 最高工作温度：110°C  
 公称压力：PN16

型号	产品编号	口径	Kvs	重量 (g)	产地
2131	61991516	1/2" M	1.7	200	中国
2131	61991517	3/4" M	2.8	200	中国
2131	61991128	1" M	4.5	500	中国



### 3131

三通风机盘管阀。可适配Watts多种电热执行器型号：22C, 22CX, M5, HC21等。  
 阀瓣行程：2.5 mm  
 最高工作温度：110°C  
 公称压力：PN16

Kvs 和旁路Kvs 值适用于将阀门用作分流器

型号	产品编号	口径	Kvs	旁路Kvs	重量 (g)	产地
3131	313112	1/2" M	1.7	1.3	200	意大利
3131	313134	3/4" M	2.8	1.8	250	意大利
3131	313111	1" M	4.5	3.1	550	意大利



### 4131

四通风机盘管阀。可适配Watts多种电热执行器型号：22C, 22CX, M5, HC21等。  
 阀瓣行程：2.5 mm  
 最高工作温度：110°C  
 公称压力：PN16

Kvs 和旁路Kvs 值适用于将阀门用作分流器

型号	产品编号	口径	Kvs	旁路Kvs	重量 (g)	产地
4131	61991518	1/2" M	1.7	1.3	350	中国
4131	61991519	3/4" M	2.8	1.8	400	中国

## 电热执行器



### 22CX

电热执行器设计紧凑，具有开关功能，能兼容于恒温调节阀，风机盘管阀和分集水器。  
 外壳由阻燃塑料制成。镀镍黄铜螺母M30x1.5。常闭型(NC)和常开型(NO)。行程：3,5mm。  
 标称关断力：100N (NC) – 80N (NO)。工作温度范围：0~50°C。带有微动开关(NO4 – NC4)的4极电缆版本。辅助微动开关未通电，感性负载：最大 700 mA。IP54。  
 符合 LVD 2014/35/UE、EMC 2014/30/UE。有TÜV 认证。

型号	产品编号	电力供应	重量 (g)	产地
22CX	22CX230NC2	230V	150	意大利
22CX	22CX24NC2	24V	150	意大利
22CX	22CX230NC4	230V	200	意大利
22CX	22CX24NC4	24V	200	意大利
22CX	22CX230NA2	230V	150	意大利
22CX	22CX24NA2	24V	150	意大利
22CX	22CX230NA4	230V	200	意大利
22CX	22CX24NA4	24V	200	意大利



## 电热执行器



### M5

M5电热执行器设计紧凑，具有开关功能。外壳由阻燃塑料制成。镀镍黄铜螺母 M30x1.5。常闭型，行程 4mm。

型号	产品编号	电压	类型	产地
M5	61990700	230V	常闭性	中国
M5-2	61991512	230V	常闭性	中国

## 止回阀



### R5001

依靠介质本身流动自动开启阀瓣，依靠介质本身回流与弹簧力关闭阀瓣，用来防止介质倒流。启闭迅速，密封性能好。

公称压力：PN 16。适用温度：-20℃ ~110℃

型号	产品编号	口径	产地
CV1/2 R5001 Silent Check Valve PN16 ACS BSPT	61060029	DN15	中国
CV3/4 R5001 Silent Check Valve PN16 ACS BSPT	61060030	DN20	中国
CV1 R5001 Silent Check Valve PN16 ACS BSPT	61060031	DN25	中国
CV1 1/4 R5001 Silent Check Valve PN16 ACS BSPT	61060032	DN32	中国
CV1 1/2 R5001 Silent Check Valve PN16 ACS BSPT	61060033	DN40	中国
CV2 R5001 Silent Check Valve PN16 ACS BSPT	61060034	DN50	中国

## Y型过滤器



### R2001

Y型过滤器可以防止由于水质不良导致的管路污垢堵塞。R2001过滤器广泛用于住宅项目，并拥有ACS认证。结构简单，安装清洗方便。

公称压力：PN 16。适用温度：-20℃ ~110℃

型号	产品编号	规格	产地
STR1/2 Y Strainer PN16 ACS BSPT	61090033	DN15	中国
STR3/4 R2001 Y Strainer PN16 AGS BSPT	61090034	DN20	中国
STR1 R2001 Y Strainer PN16 ACS BSPT	61090035	DN25	中国
STR1 1/4 R2001 Y Strainer PN16 ACS BSPT	61090036	DN32	中国
STR1 1/2 R2001 Y Strainer PN16 AGS BSPT	61090037	DN40	中国
STR2 R2001 Y Strainer PN16 AGS BSPT	61090038	DN50	中国

## 球阀



### FBV-7

主要用于截断或接通路中的介质，亦可用于流体的调节与控制。

公称压力：PN25。适用温度：-40℃~204℃。

适用介质：水，油，气

型号	产品编号	规格	公称压力	产地
FBV-7黄铜螺纹球阀	61010200	DN15	PN25	中国
FBV-7黄铜螺纹球阀	61010201	DN20	PN25	中国
FBV-7黄铜螺纹球阀	61010202	DN25	PN25	中国
FBV-7黄铜螺纹球阀	61010203	DN32	PN25	中国
FBV-7黄铜螺纹球阀	61010204	DN40	PN25	中国
FBV-7黄铜螺纹球阀	61010205	DN50	PN25	中国

## 制冷剂球阀



该球阀应用于空调与冷冻设备。全通径设计，与管道内径匹配，无压降。带外部注液口。适用于CFC, HCFC, HFC等制冷剂。

工作温度：-40°C~+150°C。最大工作压力：45bar。最大测试压力：65bar

允许最大泄漏量：<2.8gram R22/年

订购编号	焊接连接 inch	焊接连接 mm	KV值1	产地
W-RBV-AP	3/8"	10	8.04	中国
W-RBV-AP	1/2"	12	13.17	中国
W-RBV-AP	5/8"	16	15.66	中国
W-RBV-AP	3/4"	18	21.93	中国
W-RBV-AP	7/8"	22	33.34	中国
W-RBV-AP	1 1/8"	28	62.25	中国
W-RBV-AP	1 3/8"	35	92.76	中国
W-RBV-AP	1 5/8"	42	134.76	中国
W-RBV-AP	2 1/8"	54	240.11	中国

1: 基于流体力学公式计算。

## 流量和压力开关

### FLU

用于管道 DN 1" 至 DN 8" 的流量开关。铝制机身。黄铜管件。

三触点微动开关：20 (8) A-250V。

最大流体工作压力：10 bar。最高流体工作温度：110°C。最高室温：60°C。

按照2006/95/EC



型号	产品编号	尺寸	防护等级	产地
FLU	0401125	1"	IP64	意大利
FLU	0401123	1"	IP67	意大利

### PRM

压力开关带手动复位用于加热系统。设置范围：1-5 bar。

触点额定值：16A (10) -250V。防护等级：IP40。

最高流体温度：90°C。

INAIL approved. According to Directive PED 97/23.

Identification number CE0100. According to 2006/95/EC, 2004/108/EC.



型号	产品编号	尺寸	防护等级	产地
PRM	0402101	1/4" F	3	意大利

## 恒温器和附件

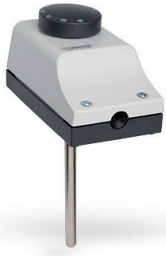
### TH/TC

感温器，0 - 120°C。



型号	描述	产地
TH/TC	100 mm	意大利
TH/TC	150 mm	意大利
TH/TC	200 mm	意大利
TH/TRB	100 mm	意大利
TH/TRB	150 mm	意大利

## 恒温器和附件

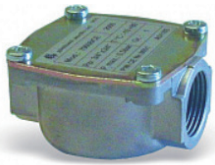


### TC

浸入式恒温器。锅炉和热水箱的自动温度控制。  
转换开关 16 A - 250 V，浸入式套筒 1/2" 镀镍。  
温度范围 30 - 90 °C，差分间隙 6 K，防护等级 IP 30。

型号	产品编号	描述	产地
TC100/IN	-	Internal setting, immersion sleeve 100 mm	意大利
TC100/AN	0405101TU	External setting, immersion sleeve 100 mm	意大利
TC150/AN	-	External setting, immersion sleeve 150 mm	意大利
TC200/IN	-	Internal setting, immersion sleeve 200 mm	意大利
TC200/AN	-	External setting, immersion sleeve 200 mm	意大利
TS TU	0405101TU	Fix setting 97°C , immersion sleeve 100 mm	意大利

## 燃气过滤器和电磁阀



UNI-EN 126 approved

### 70609

铝制壁挂式燃气过滤器，带镀锌钢盖；  
Viledon P15/500S 滤芯符合 DIN EN779 标准，合成滤网盒；NBR 盖 O 形圈。  
适用于人造气体、天然气、液化石油气 (LPG)、非腐蚀性气体和空气。  
过滤等级 50 µm。PN 0.5。工作温度范围：-10~80°C。

型号	连接	描述	产地
70611/1B	1/2"	007.0040.110	意大利
70612/1B	3/4"	007.0041.110	意大利
70602/1B	1"	007.0042.110	意大利
70604/1B	1.1/4"	007.0043.110	意大利
70603/1B	1.1/2"	007.0044.110	意大利
70631/1B	2"	007.0045.110	意大利

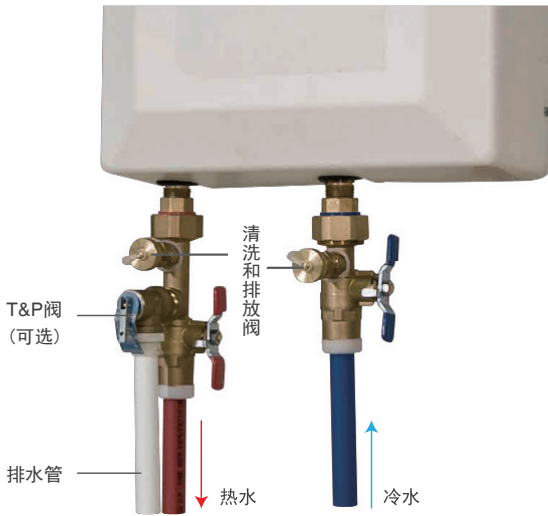


### AMSV-R

自动开关常闭型A级燃气电磁阀，带螺纹连接。  
快速开启和关闭，流量可调。铝制阀体。带 IP65 线圈(1/2"-3/4"-1")。带 IP54 线圈  
(1.1/4"-1.1/2"-2")。适用于人造气体，天然气、液化石油气 (LPG)、非腐蚀性气体和空气。  
工作温度范围：-20~60°C。

型号	产品编号	连接	描述	产地
AMSV205R	021.0139.001	3/4"	Voltage. 230 Vac. Press. max 0,5bar	意大利
AMSV255R	021.0140.001	1"	Voltage. 230 Vac. Press. max 0,5bar	意大利
AMSV325R	021.0141.101	1.1/4"	Voltage. 230 Vac. Press. max 0,5bar	意大利
AMSV405R	021.0142.101	1.1/2"	Voltage. 230 Vac. Press. max 0,5bar	意大利
AMSV505R	021.0143.101	2"	Voltage.230 Vac. Press. max 0,5bar	意大利

## 沃茨冷热水阀快捷、简单且无故障!



### 更快的安装，更少的泄漏和回调!

- 全通径角行程球阀，带有颜色的 T 形手柄，可快速隔离热水器
- 热水阀包括一体式 3/4 英寸 FPT 泄压端口

### 即热式热水器的服务更轻松、更快捷!

便于服务和安装灵活的活接头

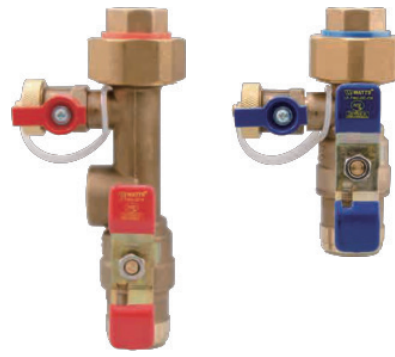
- 一体式清洗和排水阀，方便热水器排水并简化热水器冲洗操作
- 3/4" 和 1" 型号 (仅限 1" 型号 UTS)

### 设计出众!

- 全通径球阀设计
- 同平面泄压端口/排水阀允许安装在狭小空间
- 可在冷水阀中配备或不配备集成弹簧止回阀
- RV 型号包括 3L 系列 150psi 泄压阀



TWH-UTS-HC  
3/4" FPT/sweat unions for connection  
to water lines (UTS models)



TWH-QC-HCN  
3/4" Quick-Connect end connections  
to water lines (QC models)



TWH-FT-HCN  
3/4" FPT connection  
to water lines (FT models)



TWH-FS-HCN  
3/4" Sweat connection to  
water lines (FS models)





美国水工业专家  
since 1874

百年沃茨 品质生活

亚太、中东及非洲区总部  
上海市延安西路500号26层  
邮编：200050  
服务热线：400-070-8760  
Series No. HOEM\_CN2207



更多公司信息，请访问：[watts.cn](http://watts.cn)