

W-XGD1-16 系列 (DN25-DN600)

橡胶挠性接管

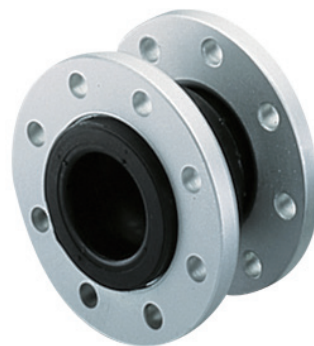
◆ 产品应用及特点:

功能：防护和治理系统管道工程隔振降噪，位移补偿。

应用区域：水暖通风管道、给排水和循环水管道等。

产品特点：

1. 多层次球体结构，吸振能力强、减噪效果好；
2. 能承受较高的工作压力，抗爆力大，弹性足；
3. 对压缩、拉伸、扭转变形能较好的起到位移补偿作用；
4. 采用可 360° 任意转动的法兰及螺纹接头连接，使安装更为方便灵活。



◆ 技术参数:

公称通径：DN25~DN600

最大工作压力：PN16

爆破压力：PN48

真空度：750mmHg (DN25-300)
500mmHg (DN350-600)

工作温度：-15 ~115

适用介质：水

连接标准：GB/T 9119-2000

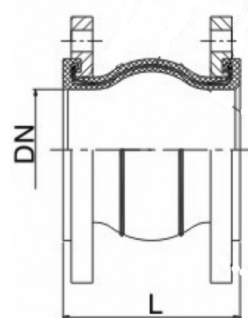
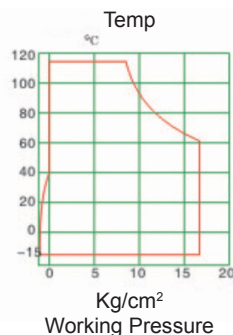
◆ 主要零件材质:

零件名称	法兰	主体
材质	碳钢镀锌	EPDM+ 尼龙

◆ 工作压力与温度曲线:

◆ 外形尺寸:

DN	L (mm)	许可位移			
		压缩 mm	拉伸 mm	偏移 mm	弯曲 °
25	95	9	6	9	15
32	95	10	6	9	15
40	95	10	6	9	15
50	105	10	7	10	15
65	115	13	8	12	15
80	130	15	8	12	15
100	135	19	12	15	15
125	170	19	12	15	15
150	180	20	12	15	10
200	205	20	12	22	10
250	240	28	16	22	10
300	260	28	16	25	10
350	265	28	16	25	10
400	265	28	16	25	10
450	265	28	16	25	10
500	265	28	16	25	10
600	265	28	16	25	10



◆ 安装前准备:

1. 检查安装的橡胶接头是否能适用各种介质
2. 检查接头的额定温度、压力和位移范围，注意不要超过压力许可

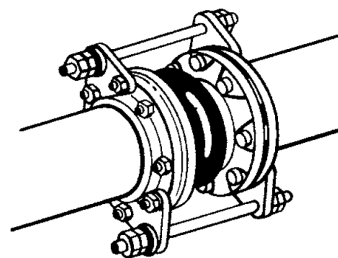
◆ 定位和限位:

1. 确认系统有支持物，这样橡胶就不用承受管道重量
2. 橡胶接头安装的位置应该离支柱点越近越好，如果没有支柱点，检查是否需要限位装置
3. 当接头是安装在两边都固定的管路系统上时，不需要限位。如果一边没有固定，在压力高于下表所示的情况下，为了防止接头的拉伸，必须对橡胶接头加装限位装置

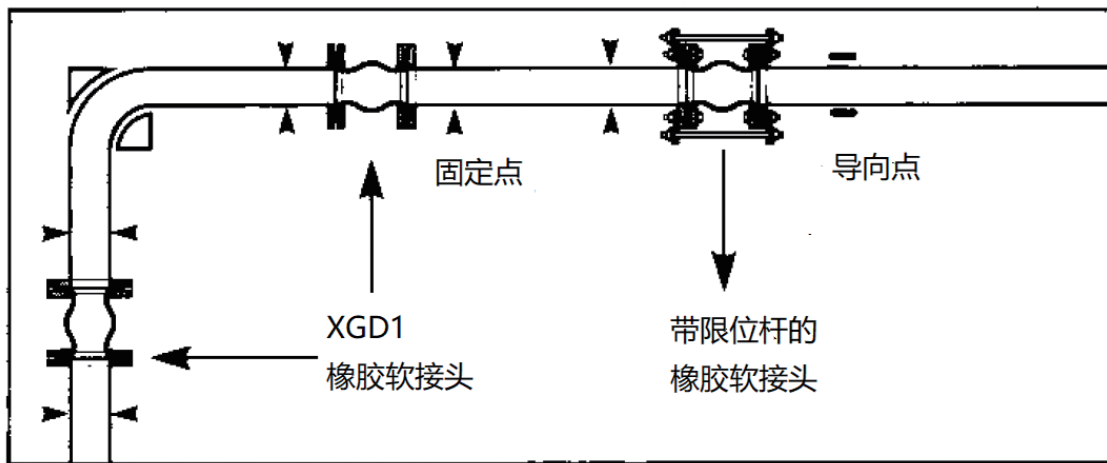
沃茨产品的技术规格书仅供参考，实际产品外观与宣传材料画面可能存在细微差别。沃茨保留更新或修改产品设计以及技术资料的权利，并不会就更新和修改对客户进行事先通知。产品的详细规格以及最新参数信息请及时联系沃茨获取。

◆ 当工作压力超过下表时，必须安装限位杆：

尺寸	压力 (Bar)
DN50-DN100	14
DN125-DN250	10
DN300-DN350	7
DN400-DN600	3.5



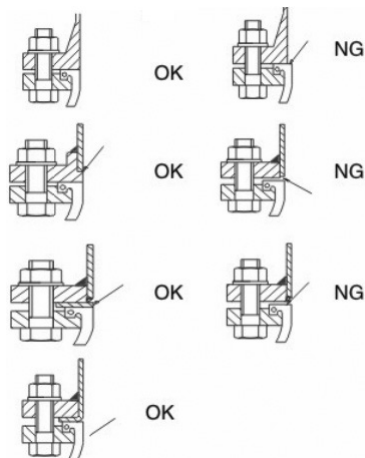
◆ 安装示意图：



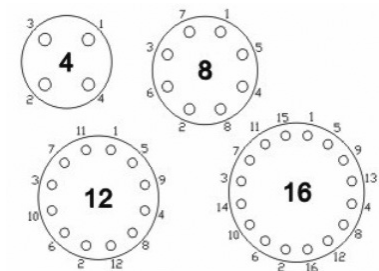
◆ 安装注意事项：

1. 确保橡胶接头的密封面平整、干净且符合要求
2. 不要使用表面有凸起的法兰（见下图）
3. 将法兰的螺钉头朝橡胶球体，螺母朝管路
4. 逐渐拧紧螺钉，直到螺母被均匀的拧紧（见下图）
5. 不要过度拧紧，否则会损害密封面
6. 不要涂画球体表面

◆ 密封面要符合要求：



◆ 对角逐步拧紧：



沃茨产品的技术规格书仅供参考，实际产品外观与宣传材料画面可能存在细微差别。沃茨保留更新或修改产品设计以及技术资料的权利，并不会就更新和修改对客户进行事先通知。产品的详细规格以及最新参数信息请及时联系沃茨获取。